

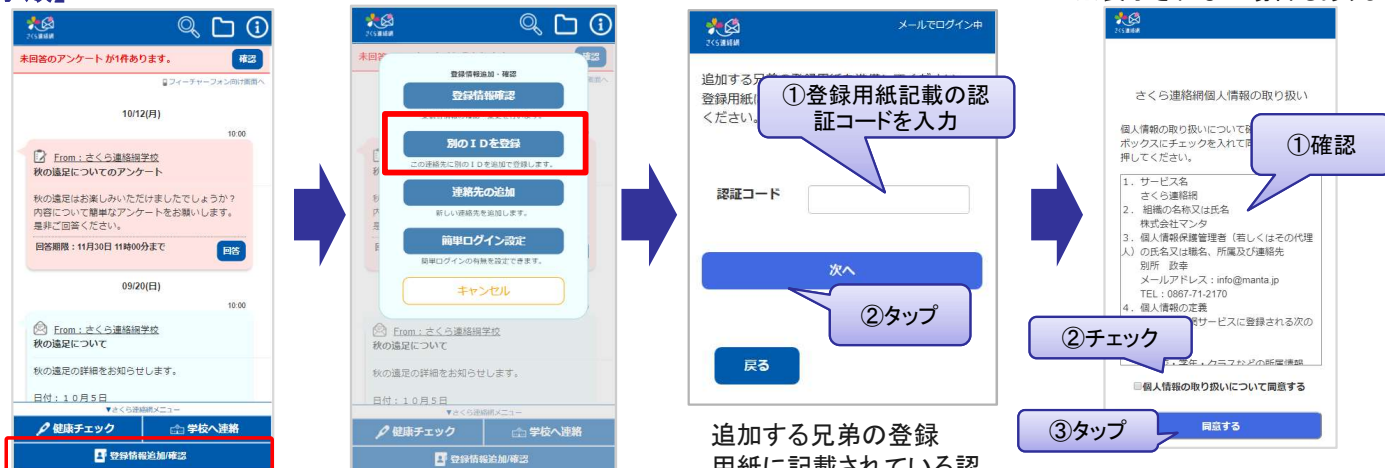
別の登録用紙に記載されたIDを追加登録します。 兄弟の追加などで使用します。

【注意】

- 本機能の使用には登録手順書が必要です。登録手順書は学校からもらって下さい。
- 本機能はログインして行います。(ログインの方法は「2. ログイン」をご覧ください。)

【手順】

※表示されない場合もあります

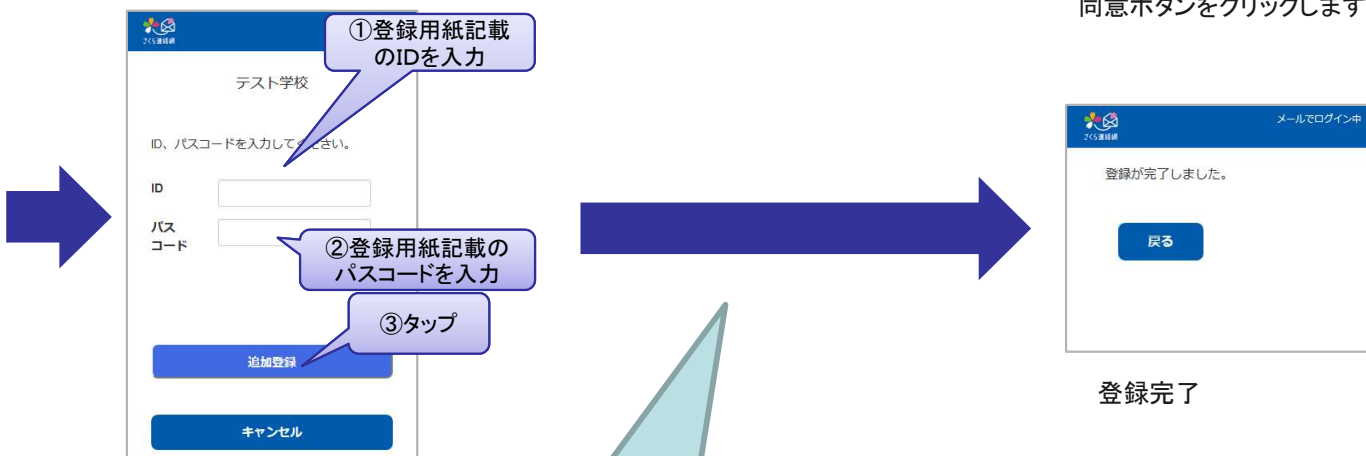


さくら連絡網メニューより「登録情報追加/確認」をクリック

表示されたメニューより「別のIDを登録」をクリック

追加する兄弟の登録用紙に記載されている認証コードを入力します。

利用規約画面が表示されたら、利用規約をお読みいただき、同意できる場合は、同意ボタンをクリックします。



IDとパスワードを入力し、追加登録ボタンをクリックすると兄弟が登録されます。

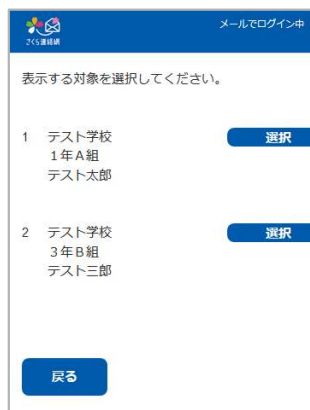
既に4件以上のメールアドレス(またはその他連絡先)が登録されている場合は、左記の画面が表示されます。古い連絡先を削除して登録してください。

【確認】

連絡先に複数のID(兄弟など)が結びついている場合は、一部機能にて兄弟を選択する画面が表示されるようになります。メイン画面のメッセージには、兄弟の情報が併せて表示されます。



メニューから「登録情報確認」を選択します



兄弟が登録されていることを確認できます。